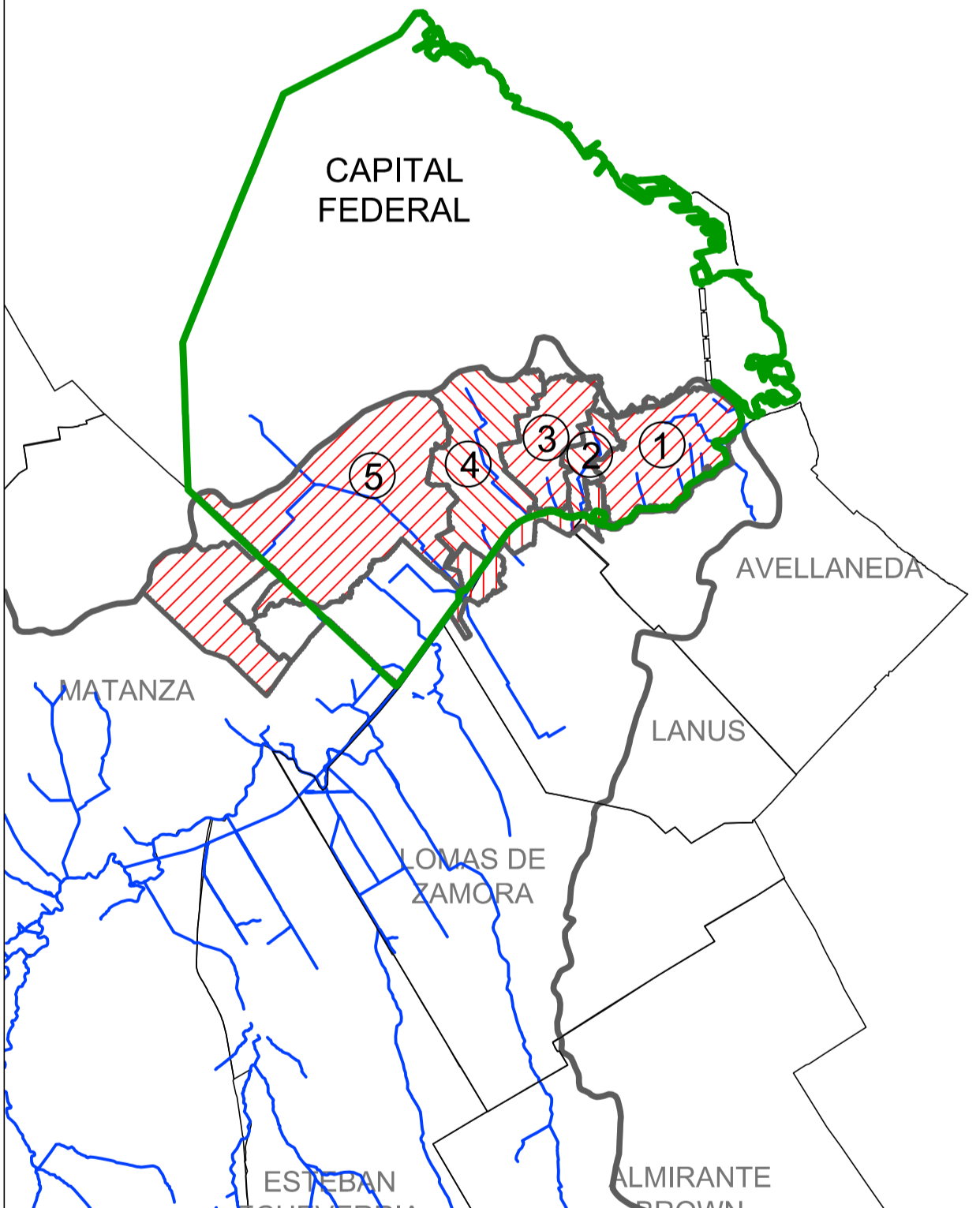


CROQUIS DE UBICACIÓN

- ① Subcuenca Boca-Barracas
- ② Subcuenca Elía
- ③ Subcuenca Ochoa
- ④ Subcuenca Erezcano
- ⑤ Subcuenca Cildanez

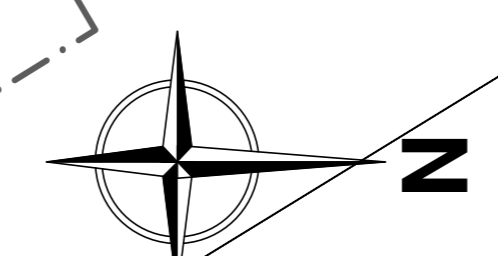
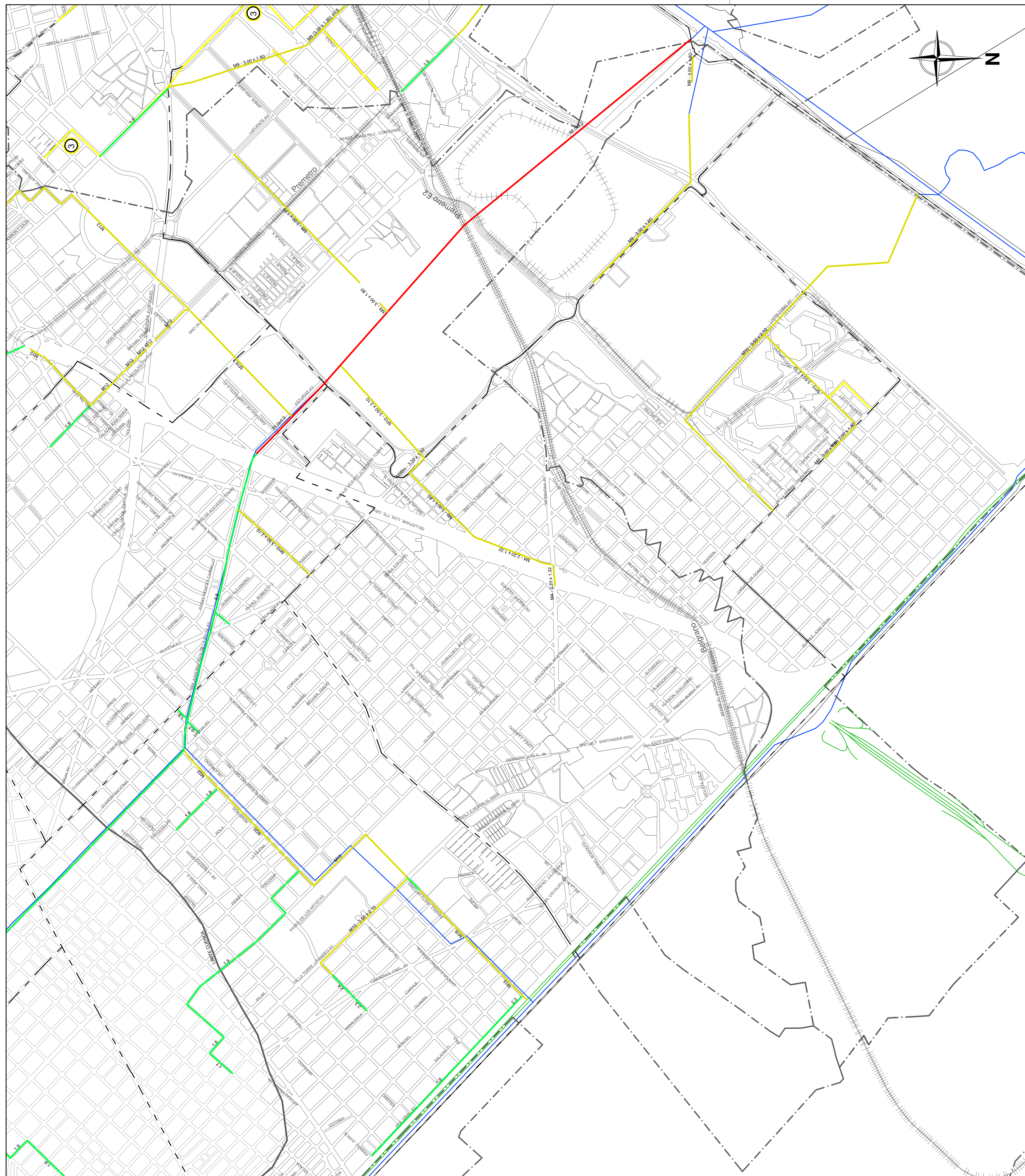


REFERENCIAS PLANIMÉTRICAS

- RED HIDROGRÁFICA
 - LIMITE DE CUENCA
 - - - LIMITE SUBCUENCAS
 - - - LIMITE BARRIOS
 - PLUVIALES PRINCIPALES - SECCIÓN MODELO
 - PLUVIALES PRINCIPALES - SECCIÓN RECTANGULAR
 - PLUVIALES PRINCIPALES - SECCIÓN CIRCULAR
 - PLUVIALES SECUNDARIOS
 - RUTAS
 - FERROCARRIL
 - LIMITE MANZANA
- ① OBRA CABA - Canales aliviadores de la cuenca Ochoa
 - ② OBRA CABA - Aliviador arroyo San Pedro
 - ③ OBRA CABA - Canales aliviadores de la cuenca del Erezcano
 - ④ OBRA CABA - Obras de readecuación del emisario principal de la Cuenca "C" "G" y "Z4" del sistema pluvial de la Boca y Barracas, EB5 desague y control de inundaciones en Boca Barracas
 - ⑤ OBRA CABA - Ramales pluviales avda. Patricios

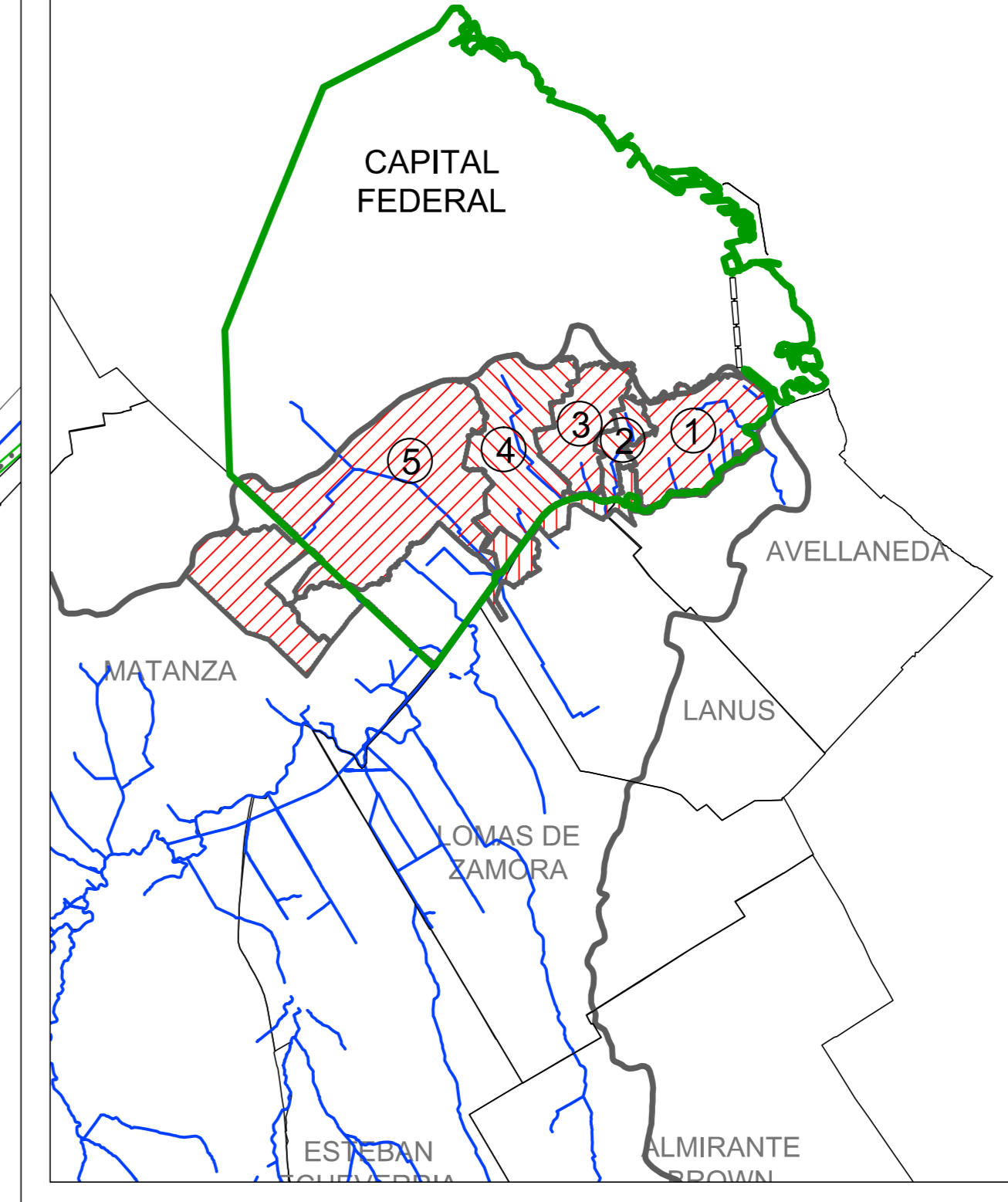
acumar
 Proyecto: CONVENIO ESPECÍFICO COMPLEMENTARIO N°6 ENTRE LA AUTORIDAD DE CUENCA MATANZA RIACHUELO Y LA FACULTAD DE INGENIERÍA DE LA UNIVERSIDAD NACIONAL DE LA PLATA
 Título: RELEVAMIENTO DE DESAGÜES PLUVIALES

COORDINACIÓN DEL PLAN DE MANEJO HIDRÓICO DE LA CUENCA MATANZA RIACHUELO (CPMH)	Localidad - Partido:	CAPITAL FEDERAL		
DIRECCIÓN GENERAL TÉCNICA (DGT)	Fecha:	DICIEMBRE 2015	Dibujó:	P.O.
	Revisó:	M.M.	Aprobó:	M.P.
	Plano N°:	RELEVAMIENTO DE DESAGÜES PLUVIALES		Escalas:
				1:10.000
				Rev.: A



CROQUIS DE UBICACIÓN

- ① Subcuenca Boca-Barracas
- ② Subcuenca Elía
- ③ Subcuenca Ochoa
- ④ Subcuenca Erezcano
- ⑤ Subcuenca Cildanez



REFERENCIAS PLANIMÉTRICAS

- RED HIDROGRÁFICA
- LIMITE DE CUENCA
- - - LIMITE SUBCUENCA
- - - LIMITE BARRIOS
- PLUVIALES PRINCIPALES - SECCIÓN MODELO
- PLUVIALES PRINCIPALES - SECCIÓN RECTANGULAR
- PLUVIALES PRINCIPALES - SECCIÓN CIRCULAR
- PLUVIALES SECUNDARIOS
- RUTAS
- FERROCARRIL
- LIMITE MANZANA
- ① OBRA CABA - Canales aliviadores de la cuenca Ochoa
- ② OBRA CABA - Aliviador arroyo San Pedrito
- ③ OBRA CABA - Canales aliviadores de la cuenca del Erezcano
- ④ OBRA CABA - Obras de readecuación del emisario principal de la Cuenca "C" y "Z4" del sistema pluvial de la Boca y Barracas, EB5 desague y control de inundaciones en Boca Barracas
- ⑤ OBRA CABA - Ramales pluviales avda. Patricios



Proyecto: CONVENIO ESPECÍFICO COMPLEMENTARIO N°6 ENTRE LA AUTORIDAD DE CUENCA MATANZA RIACHUELO Y LA FACULTAD DE INGENIERIA DE LA UNIVERSIDAD NACIONAL DE LA PLATA

Título: RELEVAMIENTO DE DESAGÜES PLUVIALES

COORDINACIÓN DEL PLAN DE MANEJO HIDRICO DE LA CUENCA MATANZA RIACHUELO (CPMH)	Localidad - Partido: CAPITAL FEDERAL	
	Fecha: DICIEMBRE 2015	Dibujó: P.O. / Revisó: M.M. / Aprobó: M.P. / Escala: 1:10.000
DIRECCIÓN GENERAL TÉCNICA (DGT)	Plano N°: RELEVAMIENTO DE DESAGÜES PLUVIALES	Rev.: A