

Los Residuos en la Cuenca Matanza Riachuelo



Autoridad de Cuenca
Matanza Riachuelo

Autoridad de Cuenca Matanza Riachuelo

Los residuos en la Cuenca Matanza Riachuelo / 1a ed . 1a reimp. - Ciudad de Autónoma de Buenos Aires : ACUMAR, 2020.

12 p. ; 21 x 21 cm. - (Escuelas verdes de la CMR)

ISBN 978-987-46101-8-8

1. Cuenca Hidrológica. 2. Cuencas Hidrográficas. 3. Contaminación. I. Título.
CDD 363.728

¿Alguna vez pensaste en cuánta basura genera cada persona por día?

La basura es una de las principales causas de contaminación en la Cuenca Matanza Riachuelo. Sin embargo, muchas de las cosas que tiramos pueden ser reutilizadas o recicladas. Pero para saber qué separar tenemos que conocer qué es un residuo, qué diferencia tiene con la basura propiamente dicha y qué es una gestión integral. Y no olvidarnos de la reducción, reconociendo que el mejor residuo es aquel que no se genera.

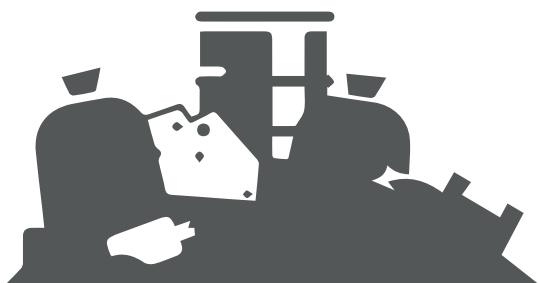
Vos, tu barrio y tu escuela pueden generar un cambio en el manejo de los residuos. Te invitamos a sumarte a esta propuesta que colabora en la construcción de un ambiente más saludable.

¿Sabía cuántos residuos generamos en la Cuenca Matanza Riachuelo?

Los municipios de la Cuenca Matanza Riachuelo junto a la Ciudad Autónoma de Buenos Aires generan aproximadamente 10.000 toneladas de residuos por día.

Esta enorme cantidad es un problema ambiental que debemos enfrentar entre todas y todos. Por eso es importante saber qué son los residuos y como podemos ayudar para su mejor manejo.

10.000
TONELADAS
DE RESIDUOS
X DÍA



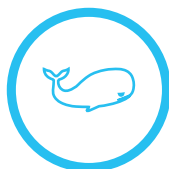
Equivalen
aproximadamente a



2000
ELEFANTES



6000
AUTOS



71
BALLENAS

¿Qué son los residuos?

Los residuos son todos los objetos y sustancias que utilizamos en nuestras actividades diarias y que, una vez que no nos sirven más, son desechados y/o abandonados.

¿Residuos y basura son sinónimos?

RESIDUOS

Pueden ser reutilizados y/o reciclados

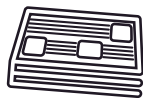
BASURA

Todo lo que no se pueda recuperar para otro uso

¿Cuánto tardan los residuos en descomponerse?



PAPALES
3 MESES



DIARIOS
1 AÑO



CIGARRILLOS
2 AÑOS



CHICLES
5 AÑOS



TETRA PACK
30 AÑOS



LATAS
10 A 100 AÑOS



CÁSCARAS DE FRUTA
6 MESES



ZAPATOS
200 AÑOS



ENCENDEDORES
100 AÑOS



VIDRIOS
1000 A 4000 AÑOS



PLÁSTICOS
100 A 1000 AÑOS



PILAS
100 A 1000 AÑOS

¿Qué son los Residuos Sólidos Urbanos?

Los Residuos Sólidos Urbanos (RSU) son los que se generan en las ciudades como consecuencia de todas las actividades que allí se desarrollan.

Son retirados a través de los servicios de recolección de residuos de cada ciudad.

Los RSU están compuestos por:



Vidrios



Metales



Plásticos



Orgánicos



Papeles y Cartones



Escombros



Textiles

Hay otros residuos que por su toxicidad y peligrosidad se tratan en forma separada:



Aparatos eléctricos y electrónicos



Pilas



Aceites minerales



Baterías de vehículos



Neumáticos



Lámparas fluorescentes, incandescentes, bombillas de bajo consumo



Medicamentos



Termómetros



¿Cómo podemos aplicar las 3R?



Reducir

Disminuir la cantidad de residuos que generamos.
Ejemplo: Utilizar servilletas de tela en vez de papel.

Reutilizar

Dar un nuevo uso al objeto antes de desecharlo.
Ejemplo: Usar las hojas de papel de ambos lados y recargar las botellas de agua.

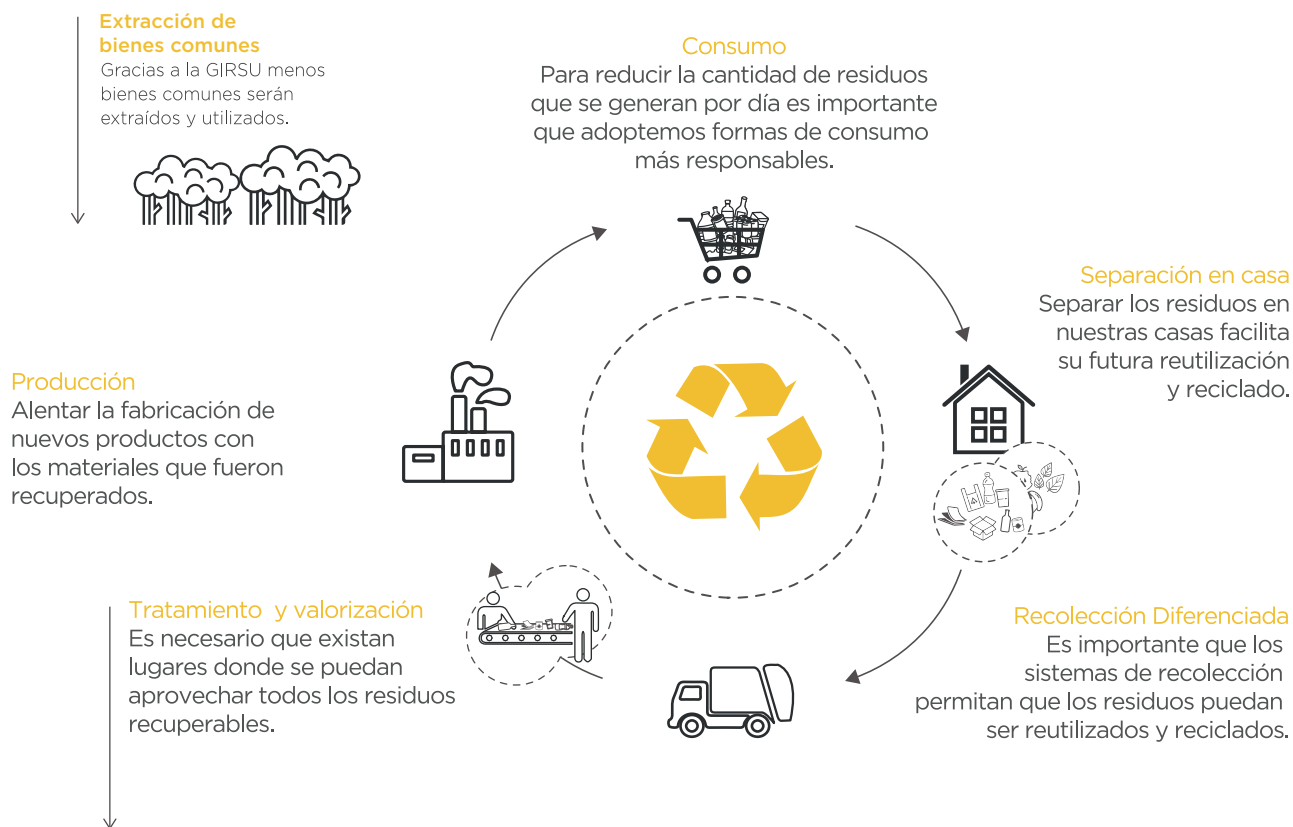
Reciclar

Fabricar cosas nuevas a partir de los residuos recuperados.
Ejemplo: Con 27 botellas de plástico se puede hacer un buzo polar.

¿Se te ocurren otras formas?

¿Qué es la Gestión Integral de Residuos Sólidos Urbanos?

La Gestión Integral de Residuos Sólidos Urbanos (GIRSU) es un sistema de manejo basado en el desarrollo sustentable, cuyo objetivo más importante es reducir la cantidad de residuos enviados a disposición final*. La GIRSU tiene como finalidad preservar la salud y mejorar la calidad de vida de la población a través del cuidado del ambiente y la conservación de los bienes comunes.



Todos los residuos que no pudieron ser recuperados son enviados a *DISPOSICIÓN FINAL: enterramiento de la basura. Cuantos menos residuos generemos, menos superficie de suelo será utilizada para su enterramiento.



¿Sabías qué...?

ALUMINIOS



CARTÓN



PLÁSTICOS



Separación en Origen

La Separación en Origen es parte de la GRSU y resulta central para poder recuperar los residuos reciclables y que estos no pierdan valor al mezclarse y contaminarse con otras fracciones.

RECICLABLES



Siempre limpios, siempre secos.

BASURA



**Si están sucios:
papeles, cartones,
plásticos, metales
y vidrios rotos.**

¿Qué podemos hacer en la ESCUELA?

PROPUESTA PARA QUE TRABAJES EN TU ESCUELA, JUNTO A TUS COMPAÑERAS, COMPAÑEROS, MAESTRAS Y MAESTROS.

Actividad 1:

Realizar un diagnóstico sobre la situación local de la Gestión de Residuos.

Teniendo en cuenta todo lo que conocés y sabés sobre tu escuela, tu barrio y tu comunidad, te proponemos armar un diagnóstico a partir de las siguientes preguntas disparadoras:



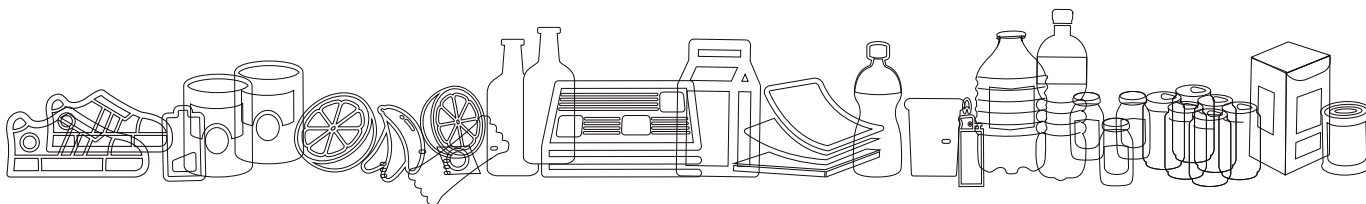
En tu Escuela:

- ¿Hay lugares de disposición de residuos?
- ¿Existen cestos para disponer los residuos?
- ¿Dónde están ubicados? ¿Son suficientes?
- ¿Son utilizados? ¿Qué residuos son los que se tiran?
- ¿Algunos pueden ser reutilizados o reciclados?
- ¿Quién o quiénes retiran esos residuos? ¿Sabés a dónde los llevan?



En tu casa y tu barrio:

- ¿Qué lugares de disposición de residuos existen? ¿Hay cestos? ¿Dónde están ubicados?
- ¿Consideras que son suficientes? ¿Son utilizados? ¿Qué residuos se tiran?
- ¿Cómo se recolectan los residuos en la zona? ¿Quién lo hace? ¿A dónde los llevan?
- ¿Existen lugares para acopiar materiales reciclables?
- ¿Existe alguna cooperativa/empresa/industria que utilice material reciclable como materia prima?



Actividad 2: Campaña Separación en Origen

A partir del diagnóstico realizado te proponemos que, junto con tus docentes, diseñen un campaña que fomente la separación en origen en la escuela.

Es imprescindible contar con toda la información posible respecto a la gestión de residuos local, para que las medidas que se tomen posteriormente obtengan buenos resultados.

En caso de que se pueda llevar a cabo el sistema de separación, deberán decidir qué hacer con los residuos que se separen, teniendo en cuenta lo recogido en el diagnóstico sobre la recolección municipal, la existencia o no de cooperativas, centros culturales, recuperadores urbanos, o vecinos de la comunidad que reciban estos materiales.

Si se decide que los reciclables a recuperar son algunos específicos, como tapitas, botellas, por ejemplo, la campaña tiene que estar basada en la recolección y clasificación de este tipo de residuos únicamente.

Algunas ideas para la campaña:

- Instalar cestos (te sugerimos utilizar elementos reutilizados, tachos de pintura, botellas plásticas, etc.) y elegir lugares estratégicos para colocarlos.
- Donde se ubiquen los cestos, colocar carteles claros y atractivos que expliquen qué y cómo se separa. Es importante aclarar que los residuos a separar no deben estar contaminados.
- Desarrollar charlas en la escuela sobre la campaña y sus beneficios, convocando a toda la comunidad educativa y también a las familias.
- Organizar actividades artísticas como juegos, concursos de afiches, cuentos y frases referidas al cuidado del ambiente.

Notas

Notas



0800 345 ACUMAR (228627) | Esmeralda 255
(C1035ABE) Ciudad Autónoma de Buenos Aires
www.acumar.gob.ar

