

INSTITUTO NACIONAL DE TECNOLOGÍA INDUSTRIAL

**TECNOLOGÍA & INNOVACIÓN**

**PARA EL DESARROLLO PRODUCTIVO**

PROCESO DE REVISIÓN RES. 283/19 | JORNADAS PARTICIPATIVAS 2021



## MISIÓN



Fortalecer la competitividad de la industria nacional a través del **desarrollo y la transferencia de tecnología** para la generación de innovaciones.

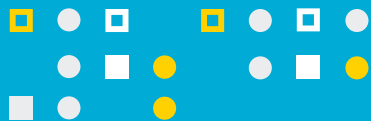
Actuamos como generadores y proveedores de **servicios tecnológicos** en todo el territorio de nuestro país y somos referentes en el **ámbito de la metrología**.

## VISIÓN

Consolidar el liderazgo del instituto en materia de **fortalecimiento de las PyMEs** de todo el país, apoyo al **desarrollo tecnológico de la industria** y mejora de la **calidad de vida de las personas**.



## El INTI en números



Acompañamos el desarrollo tecnológico de nuestras PyMEs en todo el territorio nacional, mediante la generación y la transferencia de innovaciones.

**46**

Sedes tecnológicas

**+2600**

Profesionales y técnicos

**+5000**

Servicios industriales

**+180**

Laboratorios acreditados

**+20**

Plantas Piloto

**+15000**

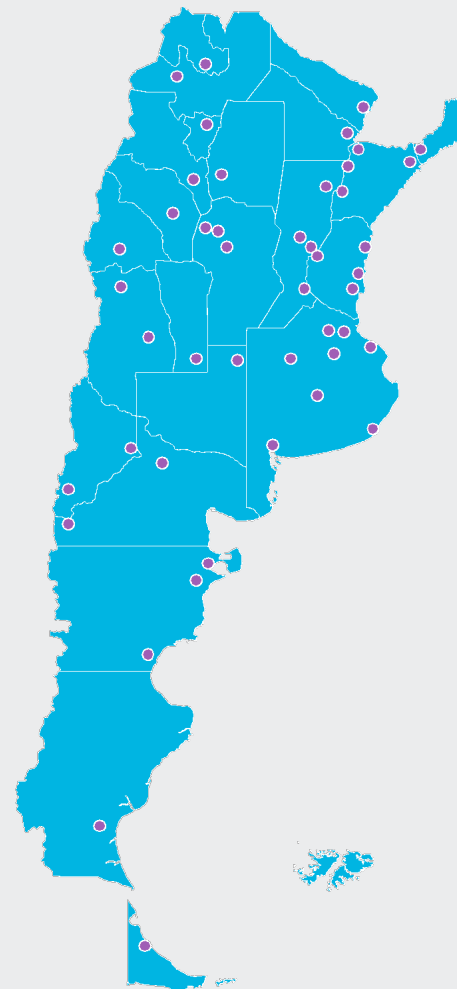
PyMEs asistidas por año

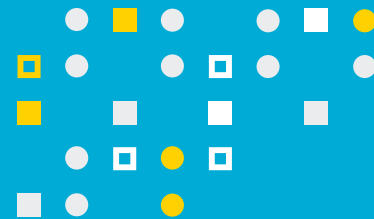
**+150**

Proyectos de I+D en curso

**+20**

Proyectos de Cooperación





# Principales líneas de acción



## Servicios para la industria

A través de una red federal de laboratorios ofrecemos **asistencia técnica, servicios analíticos, ensayos, transferencia de conocimientos y capacitación** a toda la industria.



## Metrología y calidad

Somos el **Instituto Nacional de Metrología**, a cargo del aseguramiento de la calidad en las mediciones relacionadas con la industria, el comercio y la seguridad pública.



## Soporte tecnológico del Estado

Brindamos asistencia técnica **a todas las jurisdicciones del Estado Nacional** para asegurar el cumplimiento de las regulaciones vigentes.

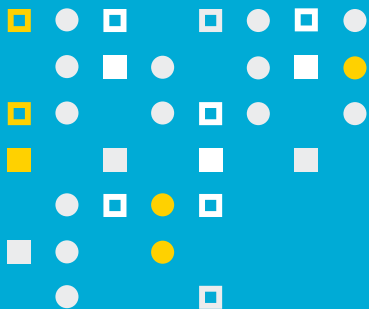


## Organismo de Certificación

Somos el **organismo de certificación del ámbito público** y participamos como tercera parte independiente en los procesos de certificación de productos, procesos y personas.



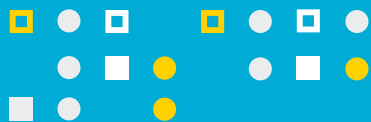
# Capacidades industriales



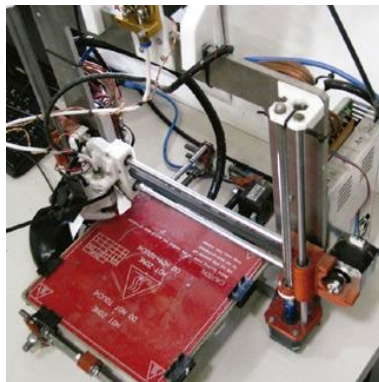
- Agroalimentos
- Bebidas
- Carnes
- Cereales y oleaginosas
- Lácteos
- Automotriz
- Biotecnología
- Caucho
- Celulosa y papel
- Comunicaciones
- Construcción
- Cueros
- Electrónica
- Energía
- Energías renovables
- Envases y embalajes
- Equipamiento médico
- Madera y muebles
- Maquinaria agrícola
- Mecánica
- Micro y nanotecnología
- Minería
- Petróleo
- Plásticos
- Química y farmacéutica
- Software
- Textiles
- Transporte y logística

▣ Tecnología & Innovación  
para el Desarrollo Productivo

# Equipamiento



Contamos con una red de centros tecnológicos integrada por profesionales especializados y un equipamiento único en el país para brindar asistencia integral a las PyMEs.



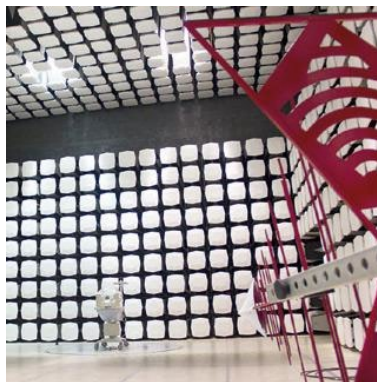
Impresoras 3D de polímeros y metales



Tomógrafo industrial



Plantas piloto para escalado industrial



Cámara semianecoica

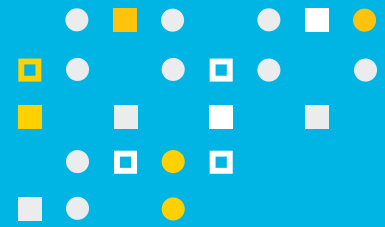


Cámara de ensayos de muros cortinas



Escáner de medidas antropométricas

# Capacidades en Evaluación y Control de la Contaminación



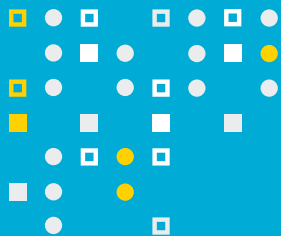
## EFLUENTES LÍQUIDOS

- Muestreo y caracterización del efluente industrial
- Ensayos de tratabilidad (tratabilidad biológica aeróbica y anaeróbica, oxidación avanzada, etc.)
- Diseño y optimización de plantas de tratamiento
- Asistencia para puesta en marcha de plantas
- Capacitación de operadores

## EFLUENTES GASEOSOS

- Análisis y trazabilidad de desempeño para contaminantes gaseosos
- Análisis y trazabilidad de desempeño para material en suspensión, fracciones totales y calidad de aire
- Evaluación de inventario y caracterización de emisiones gaseosas desde fuentes fijas (chimeneas industriales)
- Estudio de dispersión atmosférica de contaminantes gaseosos y evaluación de impacto sobre la calidad del aire

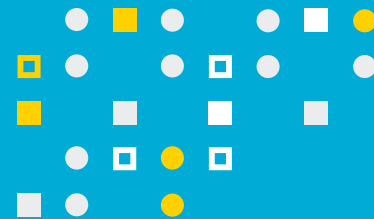
# Declaración ambiental de productos y servicios



- ✓ El Sistema EPD® International es un programa verificado por terceras partes independientes para **desarrollar y registrar EPDs de cualquier tipo de bienes y servicios.**
- ✓ El operador del programa es EPD International AB, una organización subsidiaria del Instituto de Investigación Ambiental del Gobierno de Suecia que cuenta con una red de **+400 empresas certificadas en 50 países.**

El pasado 1º de junio, el Instituto Nacional de Tecnología Industrial suscribió un Acuerdo con EPD International AB para ser representante o **hub regional del sistema de certificación EPD International.**





# Convenio INTI - ACUMAR (2020)

**OBJETO:** estudio de factibilidad para el desarrollo de tecnologías ambientales nacionales



Sistema para **detección rápida de contaminantes en agua** de consumo y para **monitoreo de efluentes cloacales**



Desarrollo de **sensores nacionales** para el sistema de monitoreo de efluentes industriales



Sistema electrónico para **modelación del movimiento de residuos sólidos** en el espejo de agua de la cuenca

# MUCHAS GRACIAS



Instituto  
Nacional  
de Tecnología  
Industrial



Ministerio de  
Desarrollo Productivo  
Argentina

 INTIArg

 @INTIArgentina

 INTI

[www.inti.gob.ar](http://www.inti.gob.ar)  
[consulta@inti.gob.ar](mailto:consulta@inti.gob.ar)  
0800 444 4004

 @intiargentina

 canlainti