

SEPARÁ tus residuos reciclables



Papeles Cartones

- diarios
- revistas
- cartulinas
- cajas
- sobres
- papeles
- envases
- tetra brik®
- etc.



Vidrios

- botellas
- frascos
- envases
- vidrio transparente o de color
- etc.

* que no estén rotos



Metales

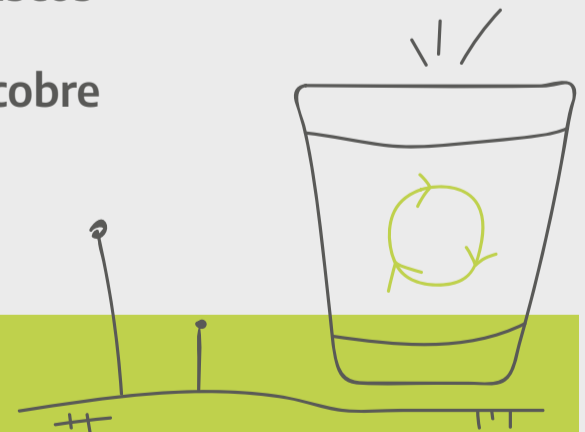
- latas
- envases de aluminio
- hierro
- bronce
- acero
- metales ferrosos
- desodorantes en aerosol
- tapas de frascos
- llaves
- objetos de cobre o estaño
- etc.



Plásticos

- botellas
- tapitas
- bolsas
- bandejas
- sachets
- potes
- bidones
- envases
- etc.

ENTREGALOS LIMPIOS Y SECOS



¿Cómo es el circuito de los reciclables?

SEPARÁ 

