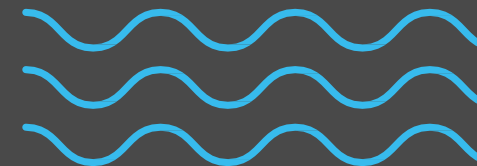


Autoridad de Cuenca Matanza Riachuelo



**Sobre antecedentes
y las propuestas
en la Res. 283/19**



Agosto 2021

Cambios por parámetro, desde Resolución actual al Anexo A Res. 283/2019

Parámetro	Unid	COLECTORA CLOACAL	PLUVIAL /	ABSORCIÓN SUELO (a)
			CUERPO SUPERF.	
pH	UpH	5,5-10,0	6,5-9,0	6,5-9,0
SSEE	mg/l	≤ 100	≤ 50	≤ 50
Sulfuros	mg/l	≤ 1,0	≤ 1,0	≤ 5,0
Temperatura	°C	≤ 45	≤ 45	≤ 45
DBO (sobre muestra bruta)	mg/l	≤ 200	≤ 30	≤ 200
DQO	mg/l	≤ 700	≤ 125	≤ 500
Sólidos Suspendidos Totales (SST)	mg/l	NE	≤ 35	NE
Fósforo total	mg/l	≤ 10	≤ 5,0	≤ 10
Cianuros totales	mg/l	≤ 1,0	≤ 1,0	*b)
Cianuros destructibles por cloración	mg/l	≤ 0,1	≤ 0,1	*b)
Hidrocarburos Totales	mg/l	≤ 30	≤ 30	≤ LC
Hidrocarburos volátiles	mg/l	≤ 1,0	≤ 1,0	≤ 1,0
Cromo VI	mg/l	≤ 0,2	≤ 0,2	≤ LC
Cromo total	mg/l	≤ 2,0	≤ 2,0	≤ LC
SRAO* detergentes	mg/l	-	-	-
Cadmio	mg/l	≤ 0,1	≤ 0,1	≤ LC
Plomo	mg/l	≤ 0,1	≤ 0,1	≤ 0,1
Mercurio	mg/l	≤ 0,005	≤ 0,005	≤ LC

Incorporados

Restringido respecto Res. 01/2007 ACUMAR

El "ausente" en Res. 01/2007 ACUMAR se cambió a menor al LC de la técnica correspondiente

Cambios por parámetro (cont.)

De Res. 01/2007 al Anexo A 283/19 ACUMAR

Parámetro	Unid	COLECTORA CLOACAL	PLUVIAL /	ABSORCIÓN SUELO (a)
			CUERPO SUPERF.	
Mercurio	mg/l	≤ 0,005	≤ 0,005	≤ LC
Arsénico	mg/l	≤ 0,5	≤ 0,5	≤ 0,1
Boro	mg/l	≤ 2,0	≤ 2,0	≤ 1,0
Bario	mg/l	≤ 2,0	≤ 2,0	≤ 1,0
Aluminio	mg/l	≤ 5,0	≤ 2,0	≤ 1,0
Cinc	mg/l	≤ 5,0	≤ 2,0	≤ 1,0
Cobalto	mg/l	≤ 2,0	≤ 2,0	≤ 1,0
Cobre	mg/l	≤ 2,0	≤ 1,0	≤ LC
Hierro (Soluble)	mg/l	≤ 10	≤ 2,0	≤ 0,1
Niquel	mg/l	≤ 2,0	≤ 2,0	≤ 1,0
Manganeso	mg/l	≤ 1,0	≤ 0,5	≤ 0,1
Selenio	mg/l	≤ 0,1	≤ 0,1	≤ LC
Cloro Libre	mg/l	NE	≤ 1,0	≤ LC
Sustancias Fenólicas	mg/l	≤ 0,5	≤ 0,5	≤ 0,1
Sulfatos	mg/l	≤ 1000	NE	≤ 1000
Coliformes Fecales	UFC / 100ml	NE	≤ 500	≤ 500
Nitrógeno Amoniacal	mg/l	≤ 75	≤ 25	≤ 75
Nitrógeno total Kjeldahl	mg/l	≤ 105	≤ 35	≤ 105

Incorporado

El "ausente" en Res. 01/2007 ACUMAR se cambió a menor al LC de la técnica correspondiente

Restringido respecto Res. 01/2007 ACUMAR, de 2 a 1 mg/l

0,05 si hay toma de agua a 5 km

Restringido respecto Res. 01/2007 ACUMAR, de 2000 a 500

Cambios por parámetro (cont. 2)

De Res. 01/2007 al Anexo A 283/19 ACUMAR

Parámetro	Unid	COLECTORA CLOACAL	PLUVIAL /	ABSORCIÓN SUELO (a)
			CUERPO SUPERF.	
Aldrín (h)	µg/l	<0,01	<0,01	<0,01
Clordano (h)	µg/l	<0,1	<0,1	<0,1
DDT (Total Isómeros) (h)	µg/l	<1	<1	<1
Dieldrín (h)	µg/l	<0,01	<0,01	<0,01
Endosulfán (h)	µg/l	<0,02	<0,02	<0,02
Endrín (h)	µg/l	<0,04	<0,04	<0,04
Heptacloro (h)	µg/l	<0,04	<0,04	<0,04
Heptacloro epóxido (h)	µg/l	<0,04	<0,04	<0,04
Hexacloro benceno (h)	µg/l	<0,01	<0,01	<0,01
Lindano (h)	µg/l	<3	<3	<3
Metoxicloro (h)	µg/l	<30	<30	<30
Paration (h)	µg/l	<0,65	<0,65	<0,65
Malation (h)	µg/l	<0,65	<0,65	<0,65
2,4 D (h)	µg/l	<4	<4	<4
Detergentes (SAAM)	mg/l	≤ 10	≤ 2,0	≤ 2,0
Sólidos Sedimentables en 10min	ml/l	≤ 0,1	≤ 0,1	≤ 0,1
Sólidos sedimentables en 2hs	ml/l	≤ 5,0	≤ 1,0	≤ 5,0

Incorporados
(antes en Plaguicidas
Organofosforados y
Organoclorados)

La ref (h) de la Resolución señala “En todos los casos debe cumplirse la Ley Nacional 26.011 sobre Contaminantes Orgánicos Persistentes”,

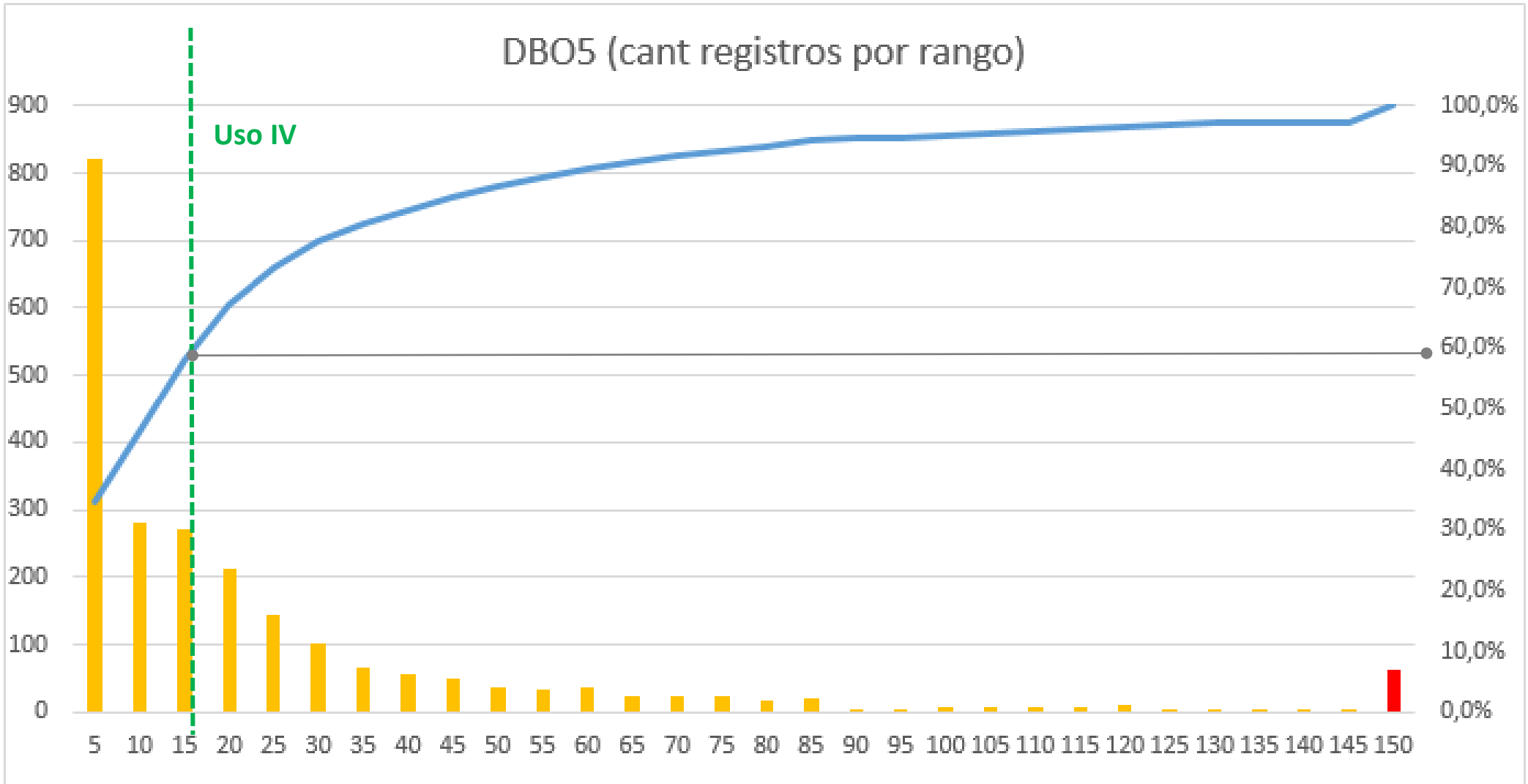
Parámetros, muestreos y valores vs Uso IV

		Uso IV		n usados	Prom simple	Mediana	Desv Std	<80% datos	<90% datos	<95% datos	Uso IV% datos
Parámetro	Unidad	* -									
Nitrógeno amoniacal	mg/l	*	-								
DBO5	mg/l	15		2361	32,7	11,0	115,5	<35	<62	<100	58,20%
Detergentes (SAAM)	mg/l	5		1588	0,50	0,21	0,70	<0,84	<1,35	<1,61	99,70%
Fósforo total	mg/l	5		1400	1,81	1,10	2,66	<2,50	<3,75	<5,50	94,10%
Nitrógeno d nitratos	mg/l	*	-								
OD	mg/l	2		2285	3,91	3,50	2,89	<6,5	<7,8	<9,0	67,10%
pH	uph	6-9		2166	7,65	7,66	0,56	<8,05	<8,30	<8,52	97,80%
Temperatura	°C	35		2164	19,06	19,25	5,11				100,00%
Sulfuros	mg/l	1		1001	0,593	0,045	3,847	<0,25	<0,80	<2,00	91,30%
Sust fenólicas	mg/l	1		740	0,037	0,009	0,229	<0,023	<0,040	<0,085	99,60%
Hidrocarburos Tot Pet	mg/l	10		1012	4,301	4,000	9,386	<6,9	<6,9	<8,0	97,00%
Cianuros Totales	mg/l	0,1		1864	0,005	0,002	0,020	<0,0046	<0,01	<0,01	99,41%
Cromo Total	mg/l	*	-	1364	0,016	0,004	0,126	<0,01	<0,02	<0,038	-
Plomo Total	µg/l	*	-								
Coliformes fecales	UFC/100ml	*	-								
E. Coli	UFC/100ml	*	-								

Fuente: ACUMAR. Muestreos serie Abr 2010-Jun 2018, agua superficial en todas las subcuencas

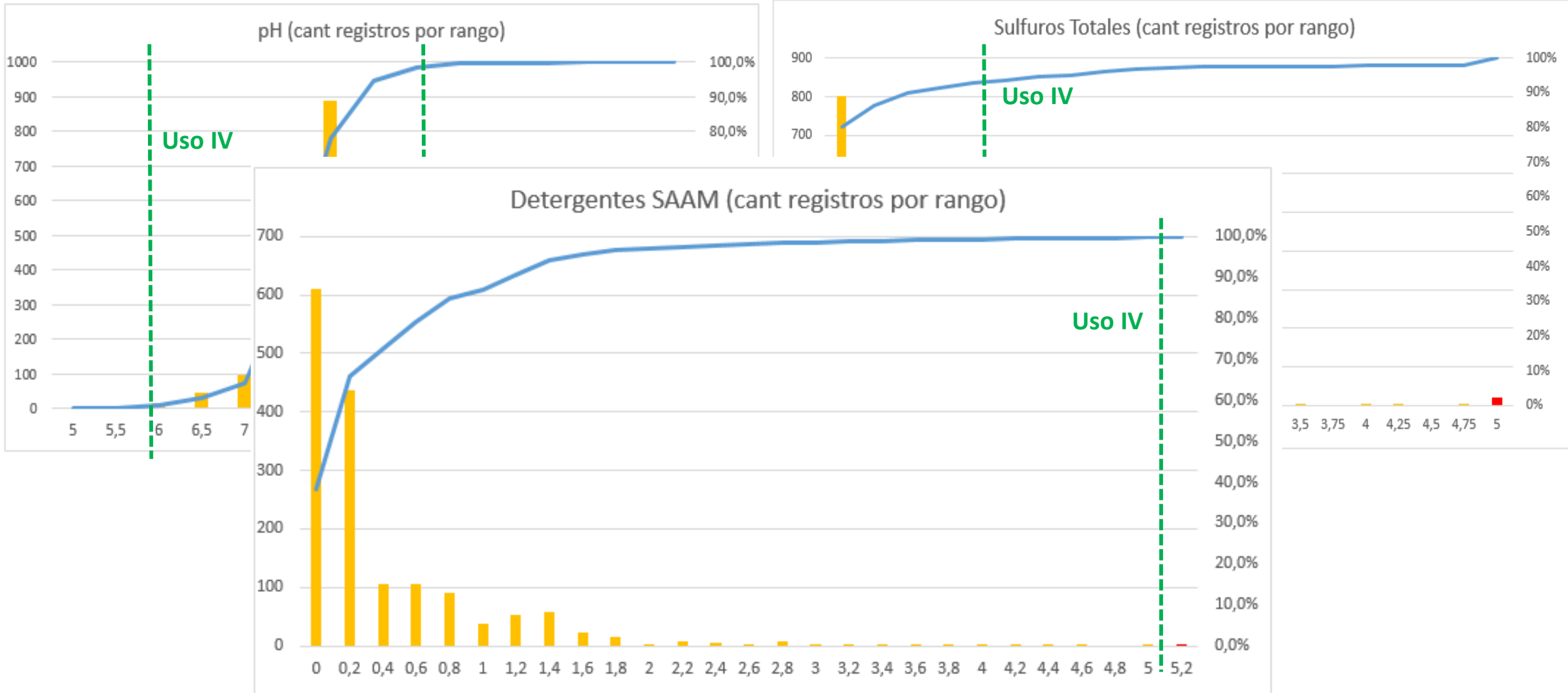
Se modeló con énfasis en variables de demostrado difícil cumplimiento para alcanzar Uso IV

Parámetros, muestreos y valores vs Uso IV



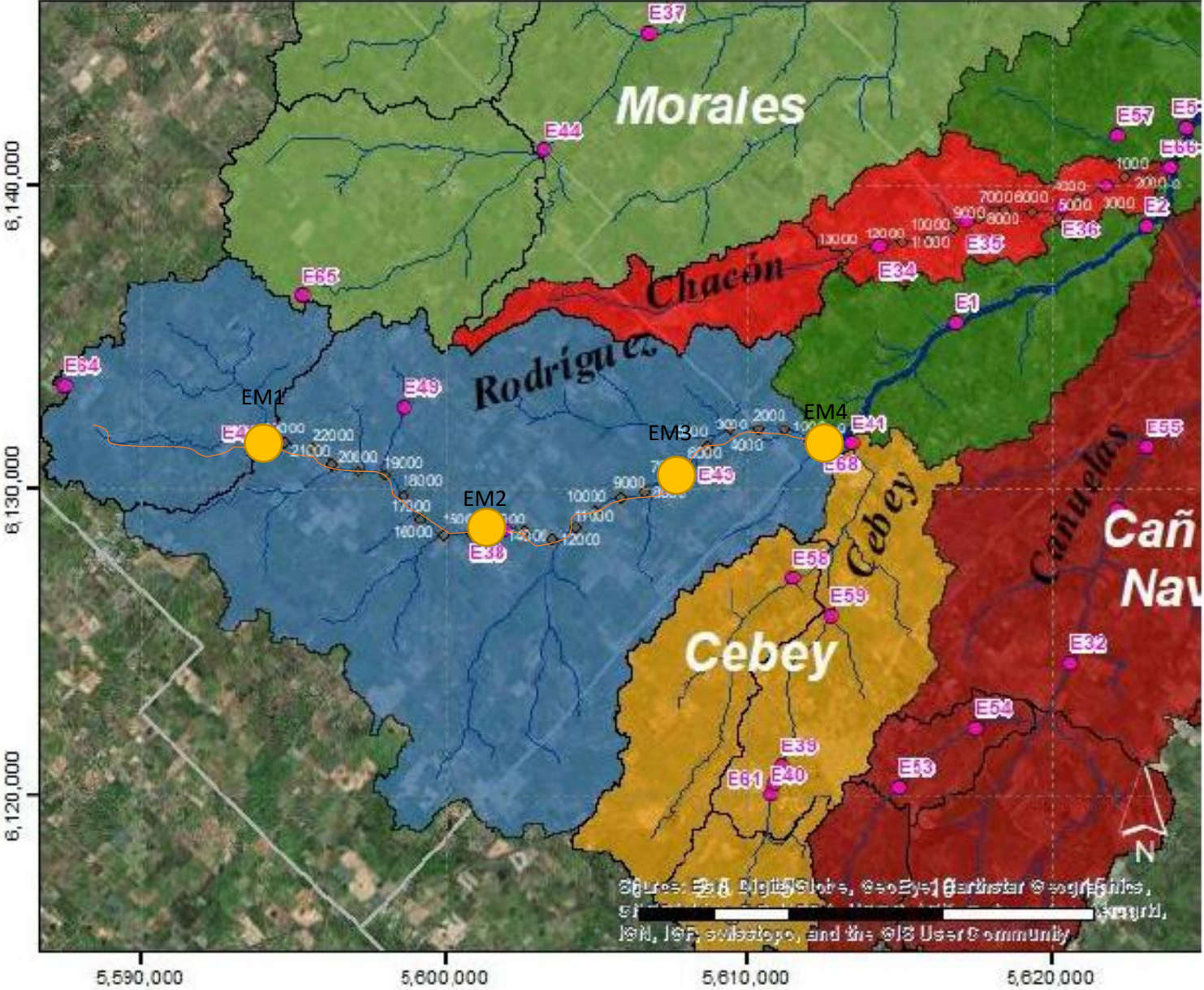
Fuente: ACUMAR. Muestreos serie Abr 2010-Jun 2018, agua superficial en todas las subcuencas

Parámetros, muestreos y valores vs Uso IV



Fuente: ACUMAR. Muestreos serie Abr 2010-Jun 2018, agua superficial en todas las subcuencas

Mediciones puntuales vs modelación y envolventes



¡Gracias!

Autoridad de Cuenca Matanza Riachuelo Esmeralda 255
PB, Ciudad Autónoma de Buenos Aires 0800-345-228627
| www.acumar.gob.ar

